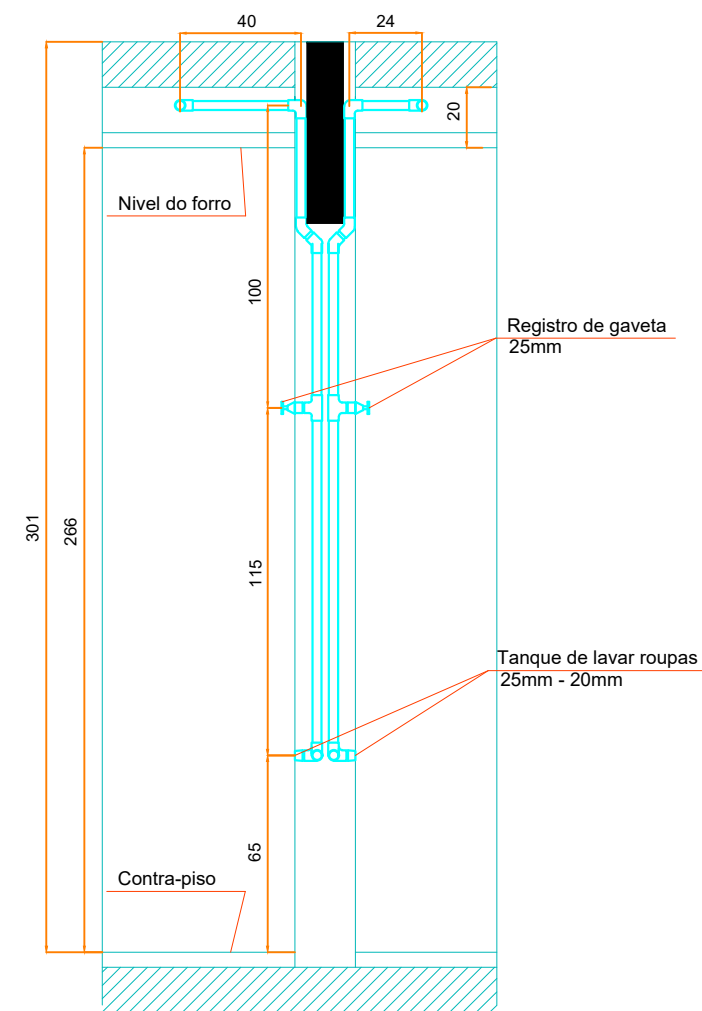
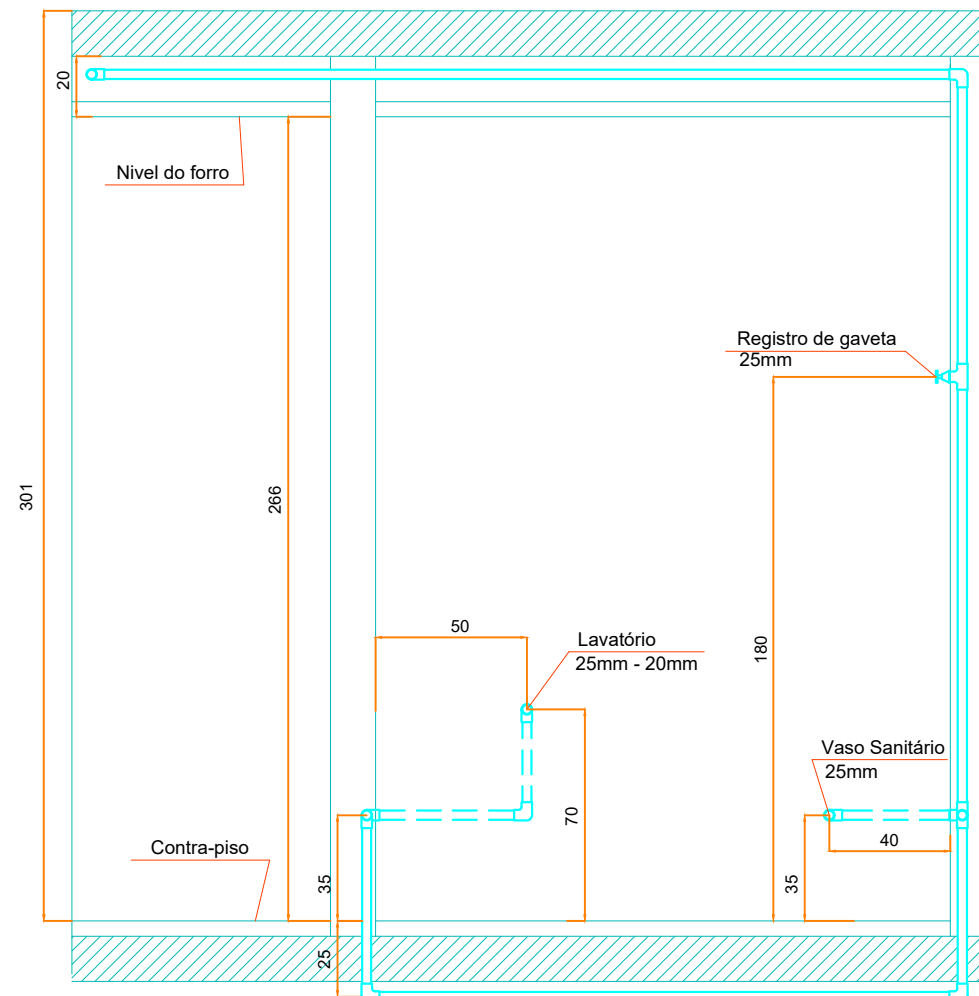


Corte das Cozinhas

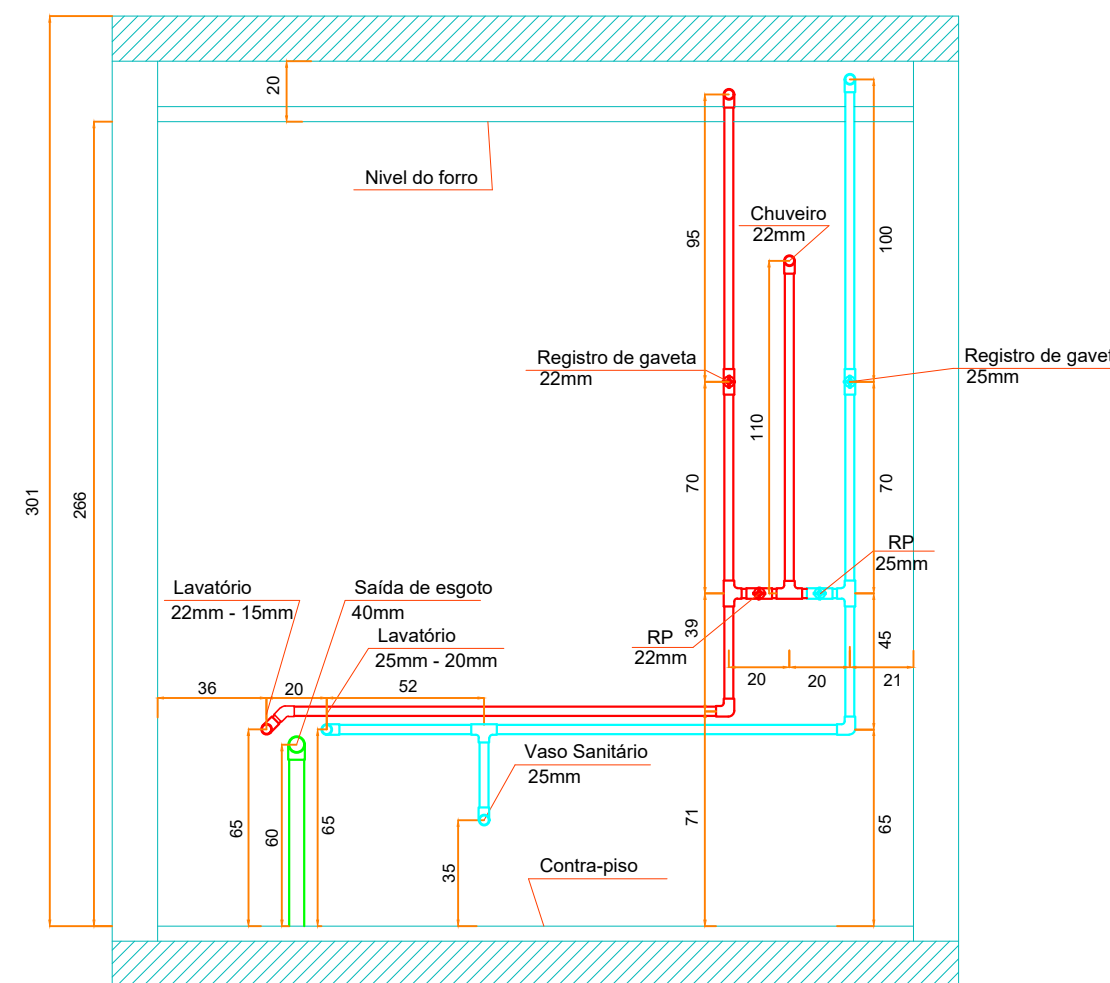


Corte dos Lavabos

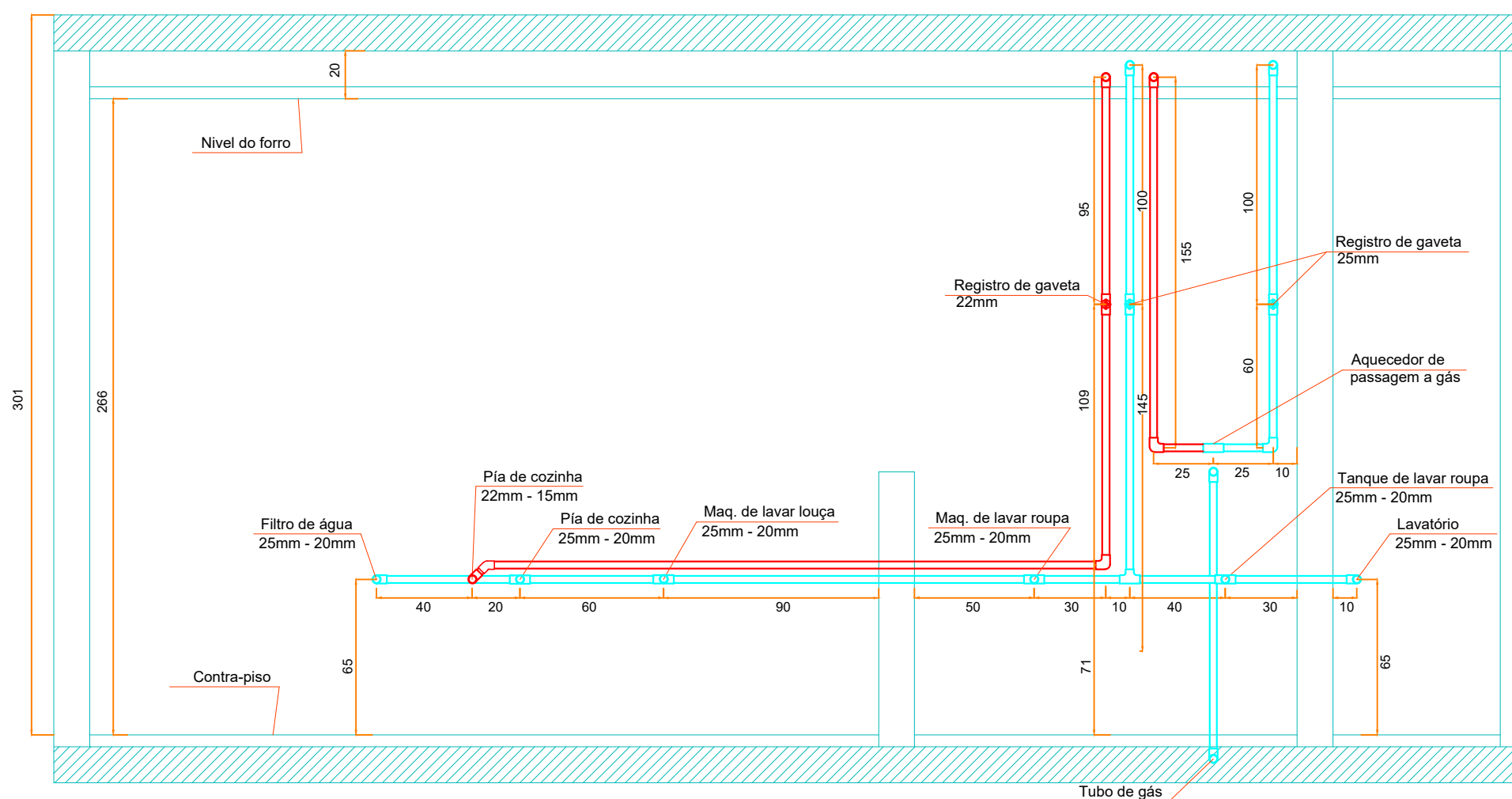
apto 402 a 1002 e 403 a 1003



Corte dos Banheiros

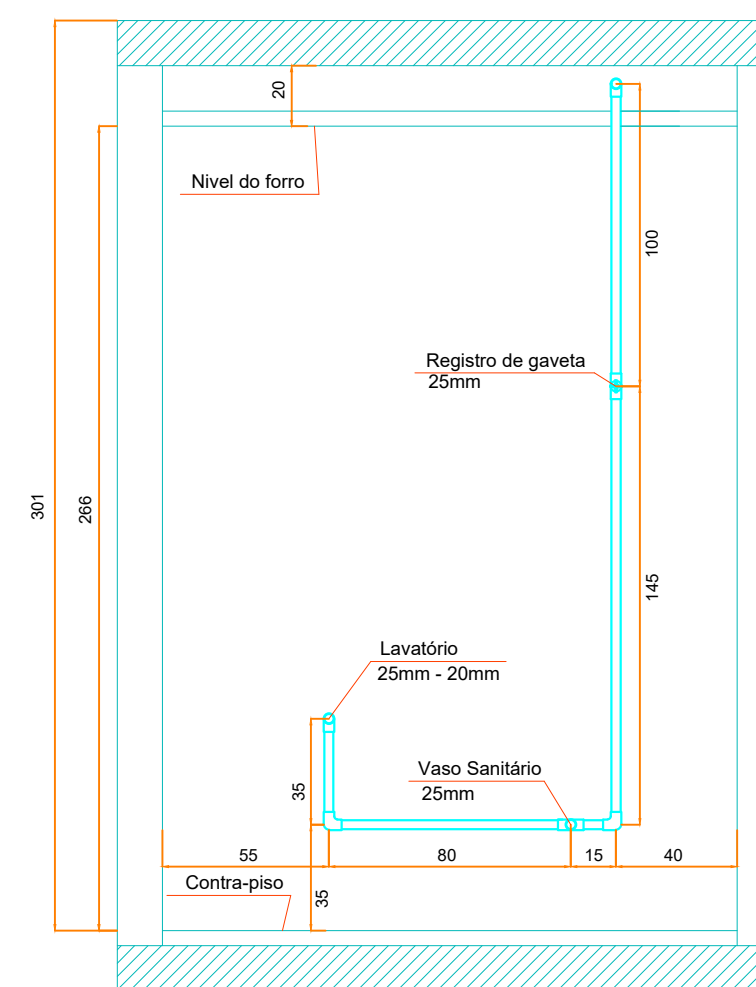


Corte das Cozinhas



Corte dos Lavabos

apto 401 a 1001 e 404 a 1004



PROJETO: PROJETO HIDRÁULICO			
OBRA: EDIFÍCIO ALAMEDA PROVENCE			
LOCAL: RUA SANTO AMARO, S/N . CAMBORIÚ, SC			
RESPONSÁVEL TÉCNICO:		PROPRIETÁRIO:	
PROJETO: ALVARO GUIMARÃES VIEIRA DA SILVA ENG. CIVIL - CREA 27.794-5		CARELLI PROPRIEDADES CONSTRUTORA E INCORPORADORA LTDA CNPJ: 17.008.758/0001-79	
DATA: 15/04/15	DATA ULT. ATUALIZ.: :	ESCALA: 1:25	FOLHA: H-09/15
REFERÊNCIA: CORTES DO DIFERENCIADO.			